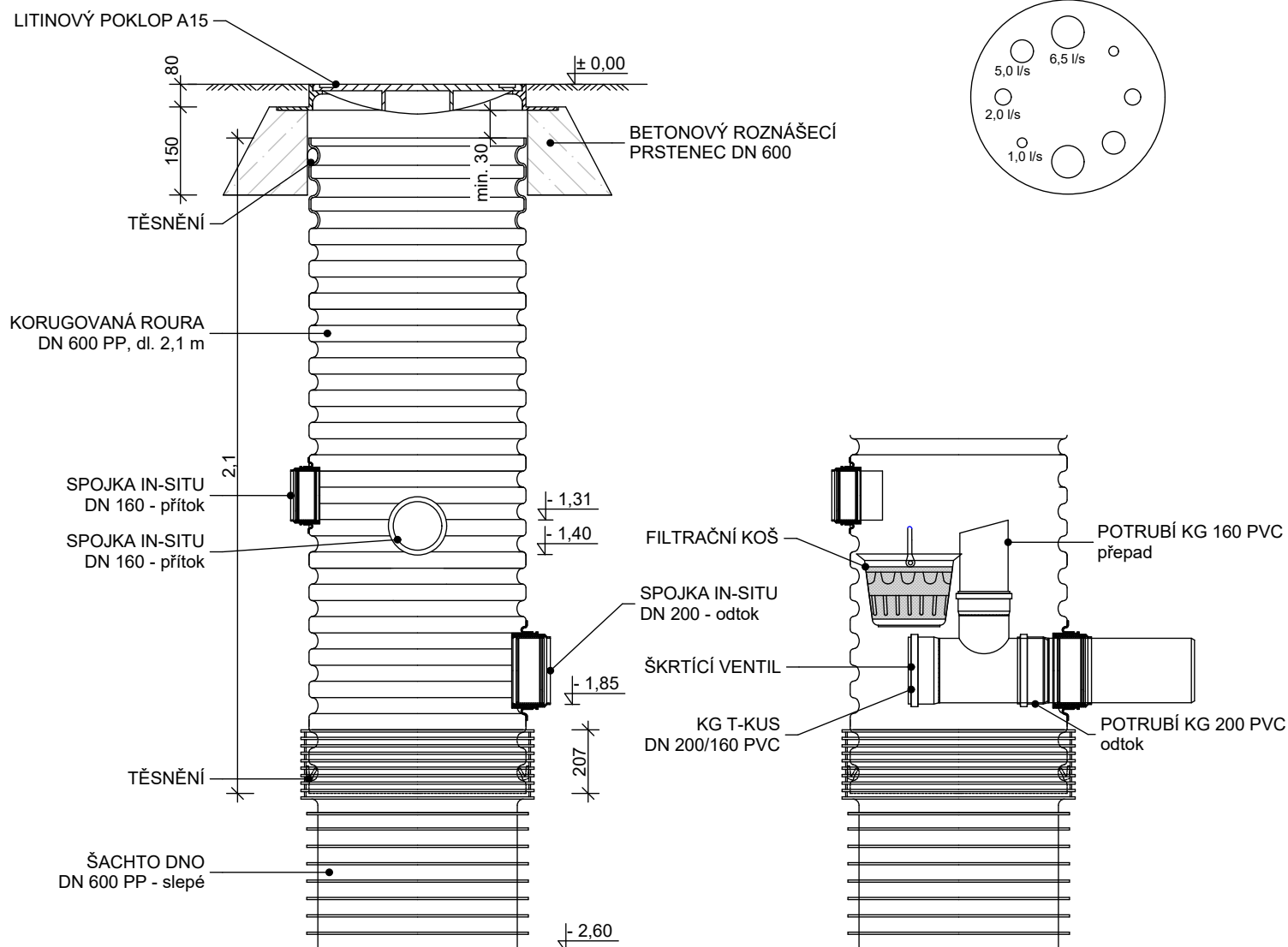


ŠKRTÍCÍ VENTIL



POZNÁMKA:

- PŘEPADOVÉ POTRUBÍ BUDE UMÍSTĚNO POD NEJNÍŽŠÍM VTOKOVÝM POTRUBÍM
- OD HLOUBKY VÝKOPU 1,3 m BUDE JÁMA PAŽENA

Zodpovědný projektant	Kontroloval	Vypracoval	Ing. David Klimša Prostřední Bludovice 133 739 37 Horní Bludovice e-mail: davidklimsa@seznam.cz tel.: +420 732 539 760	
Ing. David Klimša	Ing. David Klimša	Ing. David Klimša		
Razítko, podpis	Název projektové dokumentace		Formát	A4
	Příjezdová komunikace z ul. Kischovy		Datum	červen/2018
			Stupeň	DPS
			č. zakázky	DK04/2017
	Název výkresu		Měřítko	č. výkresu
Autorizovaný inženýr ČKAIT 1100479 Ing. Miroslav Skupník		SO 301 Odvodnění - Šachta DN 600	1:20	B.301.4